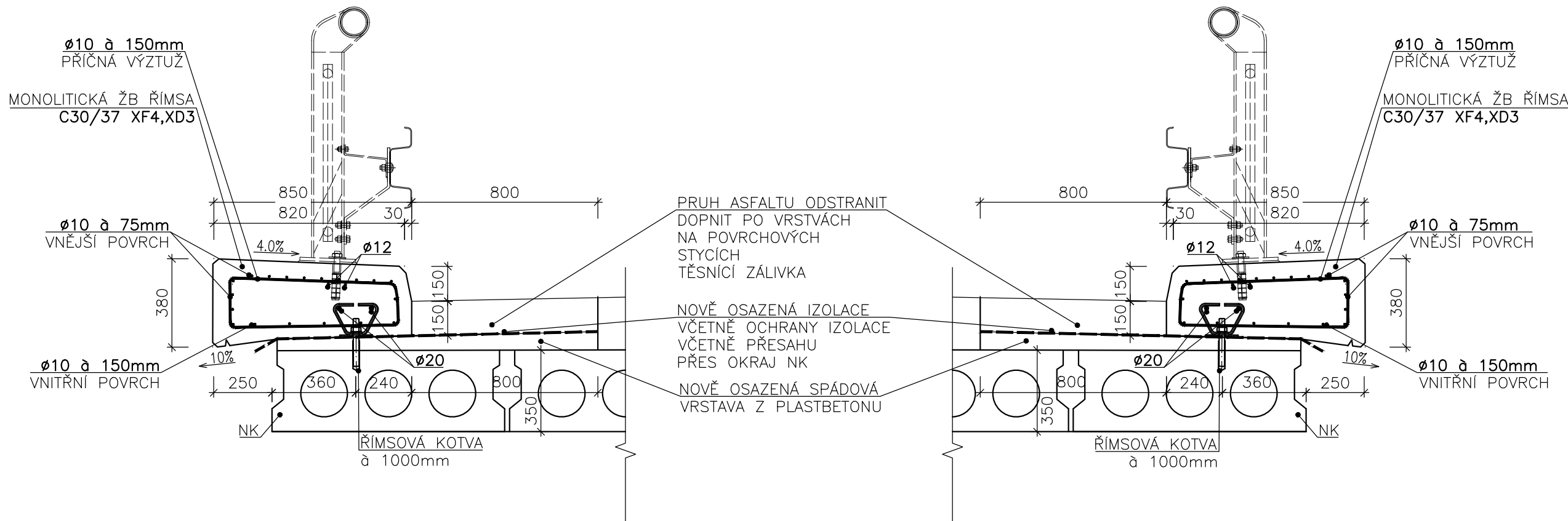


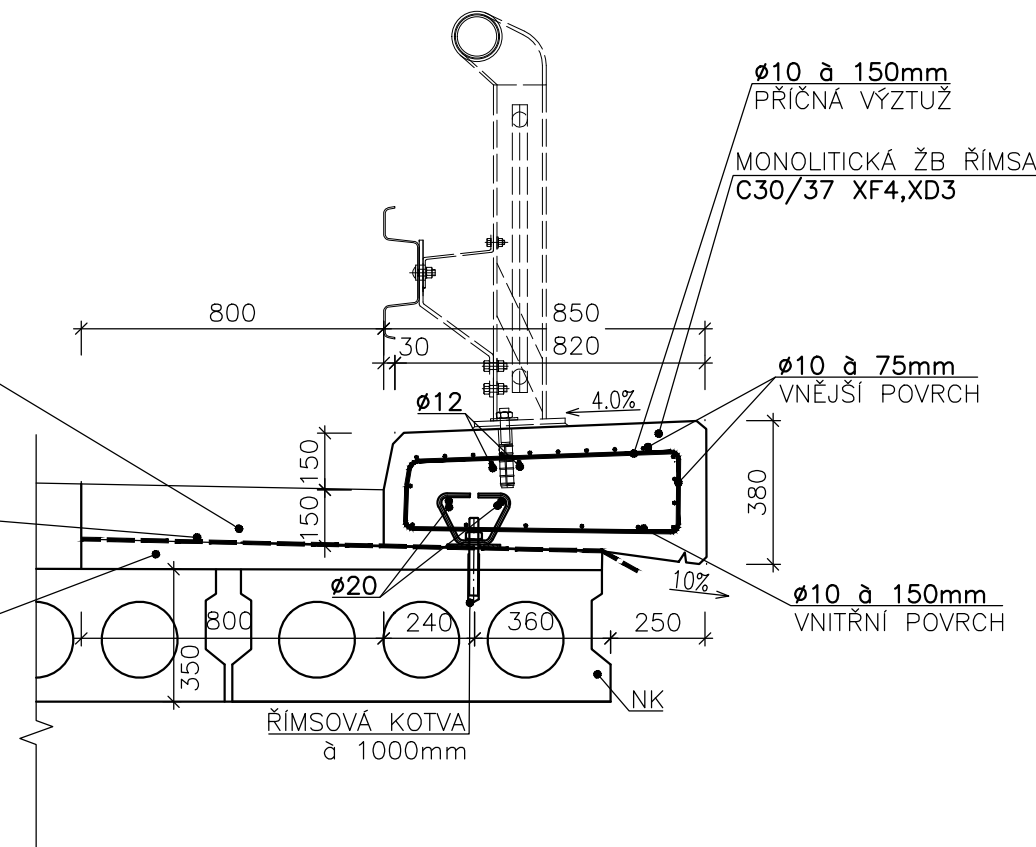
ŘEZ 1-1
PŘÍČNÝ ŘEZ
NA MOSTĚ

M 1:20



ŘEZ 2-2
PŘÍČNÝ ŘEZ
NA MOSTĚ

M 1:20



ŘEZ 3-3

BETON C30/37 XF4, XD3
OCEL B500B (R)

- MINIMÁLNÍ KRYTÍ VÝZTUŽE 55 mm
- JMENOVITÉ KRYTÍ VÝZTUŽE 65 mm

POZNÁMKY:

- 1) PROVEDENÍ KOTEV DLE VZOROVÝCH LISTŮ MD ČR - VL 402.02 01/2021
- 2) VNITŘNÍ PRŮMĚRY ZAKRÍVENÍ VLOŽEK U HÁKŮ A SMÝČEK - 4xø PRO ø≤16mm
7xø PRO ø>16mm
- 3) NEOZNAČENÉ SRAŽENÍ BETONOVÝCH HRAN 20x20
- 4) VÝŠKOVÉ ROZMĚRY ŘÍMSY JSOU DEFINOVÁNY VŮČI ODBOURANÉ KOMUNIKACI, TAK ABY BYLA DODRŽENA VÝŠKA ŘÍMSY U OKRAJE VOZOVKY (150 mm) A DODRŽENY SKLONY (4% A 10%)
- 5) PRACOVNÍ SPÁRY NUTNO PŘI REALIZACI SPÁROVAT S POZICÍ SLOUPKŮ, ABY NEDOŠLO KE KOLIZI

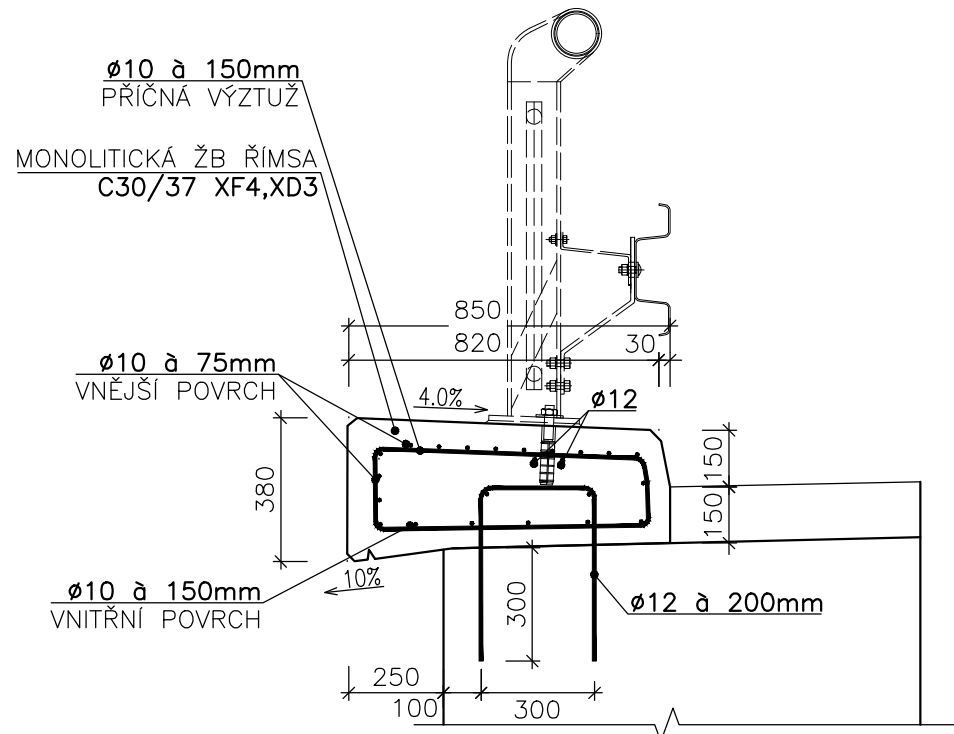
VRSTVY VOZOVKY: TŘÍDA DOPRAVNÍHO ZATÍŽENÍ (TDZ): IV
DLE ČSN 73 6242 INT. PROVOZU TĚŽ. NÁKL. VOZ. (TN_{200k}): <500 VOZ./DEN
NÁVRHOVÁ ÚROVEŇ PORUŠENÍ VOZOVKY: KATALOGOVÝ LIST:

- ASF. BETON PRO OBRUSNÉ VRSTVY MOD. AC0 11 70/100	40 mm	ČSN EN 13108-1
POSTŘÍK SPOJOVACÍ PS-C C60 B3 (0,25kg/m ²)		ČSN 736129
- ASF. BETON PRO LOŽNOU VRSTVU MOD. ACL 22+ 50/70	60 mm	ČSN EN 13108-1
POSTŘÍK SPOJOVACÍ PS-C C60 B3 (0,25kg/m ²)		ČSN 736129
- LITÝ ASFALT MA 16 IV 35/50	40 mm	ČSN EN 13108-1
- HYDROIZOLACE Z NATAVOVANÝCH IZOLAČNÍCH PASŮ	10 mm	

1

ŘEZ 3-3
PŘÍČNÝ ŘEZ
NA KŘÍDLE

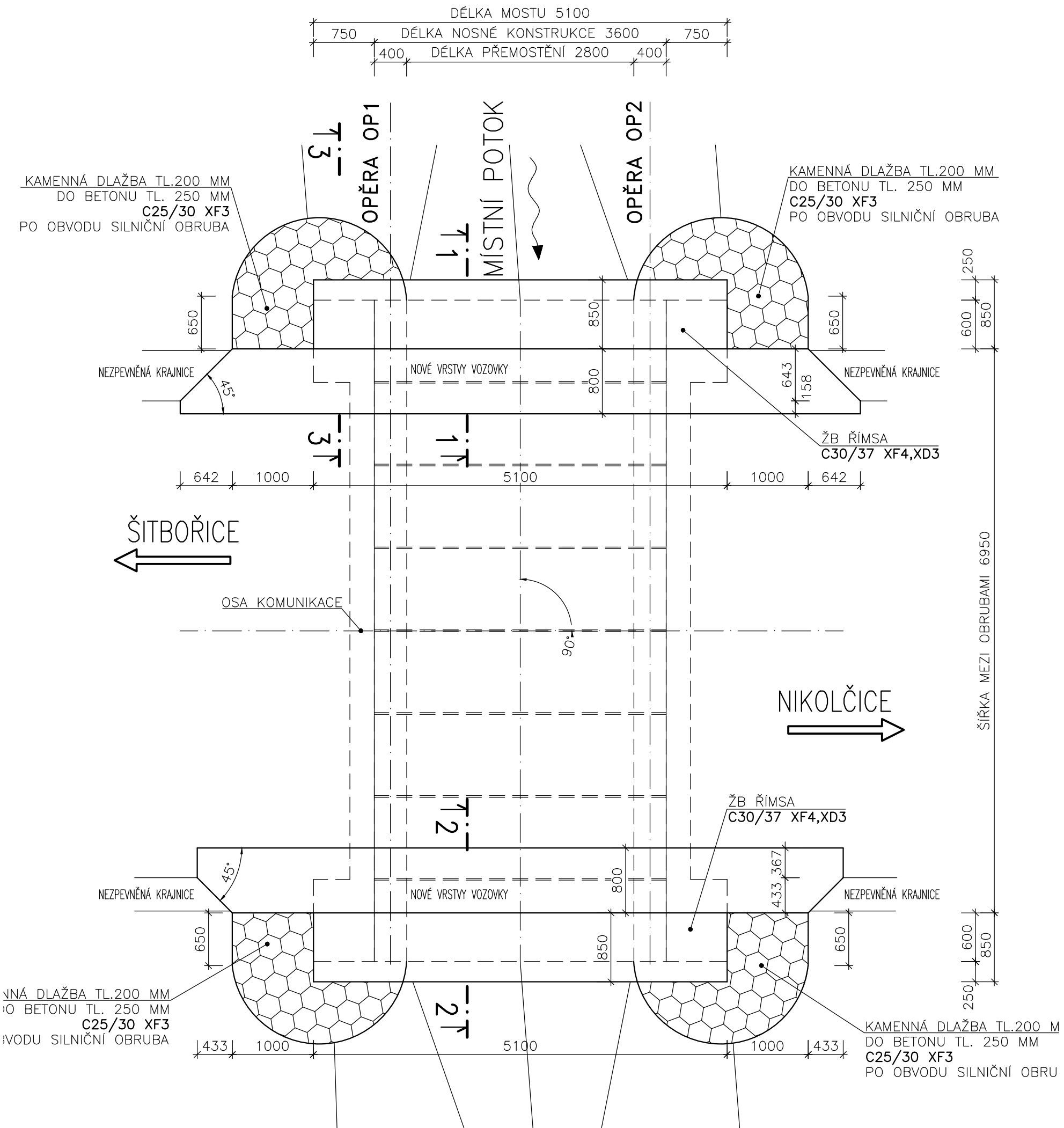
M 1:20



ŘÍMSY – TVAR A VÝZTUŽ

PŮDORYS

M 1:50



Duševní a průmyslové vlastnictví
PIS PECHAL, s.r.o.
Veškerá práva vyhrazena
Postoupení třetím osobám není dovoleno

ZMĚNA	DATUM	PROVEDL	PODPIS
ZOD. PROJEKTANT ING. MIROSLAV LOUČKA	VYPRACOVAL ING. VOJTECH KONEČNÝ	KONTROLOVAL ING. ANTONÍN PECHAL, CSc.	PIS PECHAL, s.r.o. Projektové a inženýrské služby 602 00 BRNO, Lidická 42 tel: 731 482 865, 513 030 460, e-mail: pis@pechal.cz
OBJEDNATEL SÚS JMK	DATUM ČERVENEC 2023	KRAJ JHOMORAVSKÝ	STUPEŇ TP
STAVBA III/0511 Šitbořice most 0511-2	ČÍS.ZAK. P2/014/223	OKRES BŘECLAV	OBECE ŠITBOŘICE
PŘÍLOHA ŘÍMSY – TVAR A VÝZTUŽ	MĚŘÍTKO ČÍS.PŘÍLOHY	FORMÁT 1x4	ČÍS.PARÉ 06